

**MODUL ADAPTOR**  
**ETH-RS485**  
-manual-

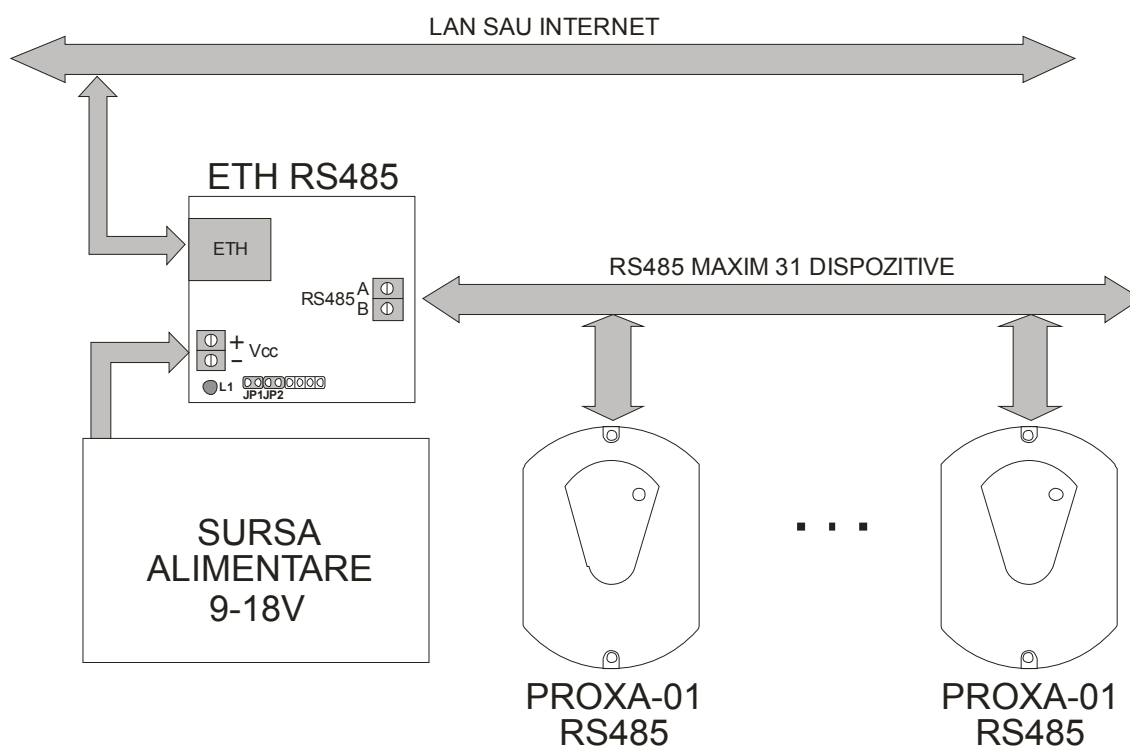
03.06.2011

## MANUAL MODUL ADAPTOR ETH-RS485

### 1. Specificații

Tensiune de alimentare	9-18VDC
Curent maxim absorbit	500mA
Semnalizare optică	LED
Temperatură funcționare	-20...+55°C

### 2. Conectare

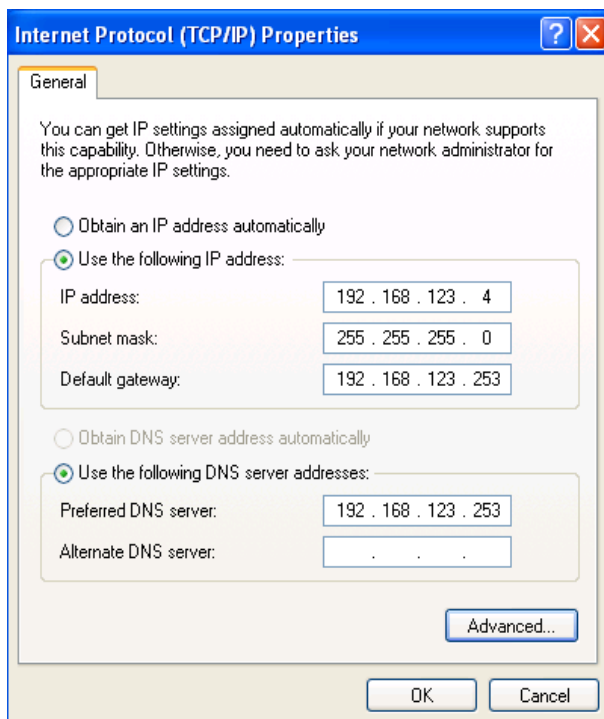


Modulul este prevăzut cu următorii conectori:

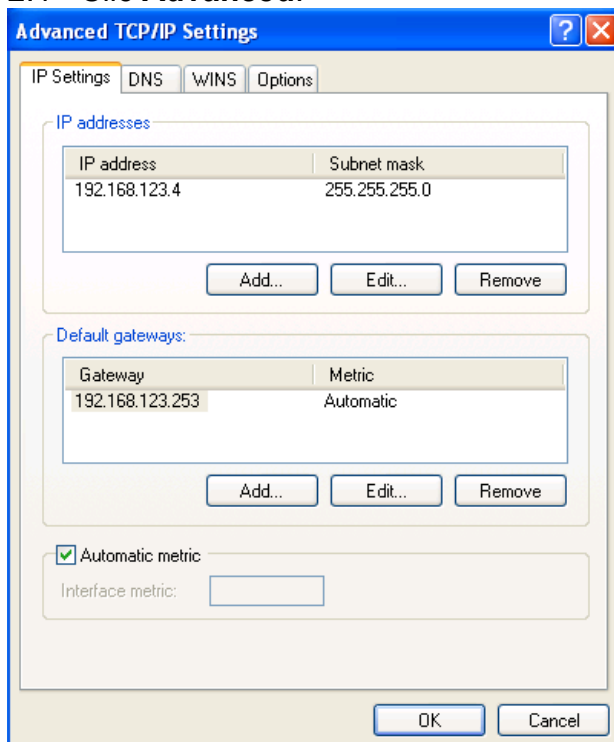
1. Conector Vcc pentru conectare la sursă de alimentare;
2. Conector ETH tip RJ45 pentru conexiune la rețeaua locală (LAN) sau internet;
3. Conector RS485 pentru conectarea la rețeaua RS485;
4. Conector jumper JP1;
5. Conector jumper JP2.

### 3. Instalare și configurare software

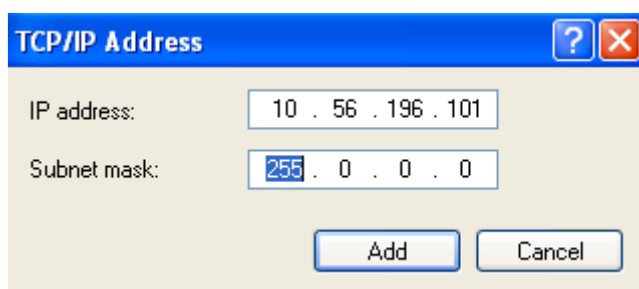
1. Instalați aplicația \_485\_2UDP\_setup pe un calculator aflat în aceeași rețea cu modulul ETH-RS485.
2. Pe calculatorul de la pasul 1 se adăuga clasa de IP-uri 10.56.196.101 astfel:



#### 2.1 Clic **Advanced**.

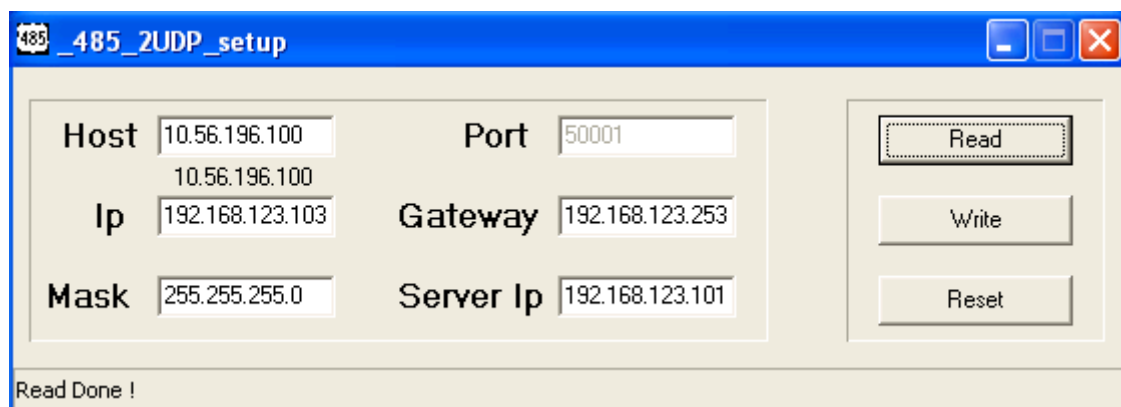


#### 2.2 Clic **Add** la IP addresses.



- 2.3 Se completează **IP address** cu 10.56.196.101;
- 2.4 Se completează **Subnet mask** cu 255.0.0.0;
- 2.5 Clic **Add**;
- 2.6 Clic **OK** la toate ferestrele deschise
- 2.7 După închiderea ferestrei **Local Area Connection Properties** clasa de Ip-uri introdusa la pașii anteriori va fi activată.

3. Se alimentează modulul ETH-RS485, led-ul L1 se aprinde intermitent.
4. Se scoate jumper-ul JP2 ; led-ul L1 va sta aprins continuu.
5. Se deschide aplicația **\_485\_2UDP\_setup** și se completează câmpul „Host” cu adresa 10.56.196.100.



6. Se completează câmpul **Ip** cu IP-ul pe care îl va avea modulul ETH-RS485 în rețeaua în care va fi utilizat.
7. Se completează câmpul **Server Ip** cu IP-ul calculatorului pe care este instalat softul SecureProx.
8. În funcție de situație se completează câmpurile **Gateway** și **Mask** cu valori corespunzătoare. Pentru mai multe informații referitoare la completarea acestor câmpuri va rugam să contactați administratorul rețelei.
9. Clic pe butonul „Write”.
10. Dacă în colțul din stânga jos apare mesajul **Write Done !** dați clic pe **Reset**. În caz contrar repetați pasul anterior
11. Se pune înapoi jumper-ul JP2; led-ul L1 se aprinde intermitent.

**Notă:**

Adresa IP a modului ETH-RS485 poate fi schimbată și fără a se scoate jumper-ul JP1. Pentru a realiza acest lucru trebuie îndeplinite următoarele condiții:

1. Să cunoașteți adresa curentă a modului ETH-RS485
2. Calculatorul cu care doriți să vă conectați la modulul ETH-RS485 să facă parte din același LAN cu modulul ETH-RS485.

Pentru schimbarea adresei IP a modului ETH-RS485 în situația în care sunt îndeplinite condițiile anterioare se va proceda astfel:

1. Se deschide aplicația `_485_2UDP_setup` și se completează câmpul „Host” cu adresa curentă a modului ETH-RS485.
2. Se completează câmpul **Ip** cu IP-ul pe care îl va avea modulul ETH-RS485 în rețeaua în care va fi utilizat.
3. În funcție de situație se completează câmpurile **Gateway** și **Mask** cu valori corespunzătoare. Pentru mai multe informații referitoare la completarea acestor câmpuri vă rugăm să contactați administratorul rețelei.
4. Clic pe butonul „Write”.
5. Dacă în colțul din stânga jos apare mesajul **Write Done !** dați clic pe **Reset**. În caz contrar repetați pasul anterior